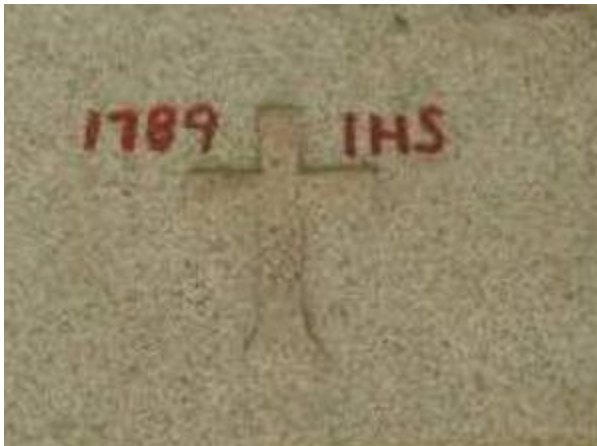


**Festas e mitoloxía relixiosa**

**CATEGORÍAS RELACIONADAS**

*nº 14 (2018) BLANCO PRADO, J. Manuel e MUÑIZ BESTEIRO, Manuel: Cruceiros, cristos, cruces de pedra e esmoleiros do concello de Guntín de Pallares (Lugo)*

© José Manuel Blanco Prado e Manuel Muñiz Besteiro



Guntín é un municipio lucense cunha superficie de 156 km<sup>2</sup>, que está integrado nunha extensa altiplanicie interior coñecida como a Meseta Central Lucense. A súa altitude oscila neste ámbito territorial entre os 540 e os 580 metros, aínda que cómpre distinguir unha serie de elevacións montañosas: Picato (788 m.), Pena do Cotillo (702), Pena de Fornos (707 m.) (...[seguir lendo](#))

[Cruceiros, cristos, cruces de pedra e esmoleiros do concello de Guntín de Pallares \(Lugo\) \(PDF\)](#)