

# Galicia Encantada



ANIVERSARIO  
2005 \* 2025  
Enciclopedia de Fantasia Popular de Galicia

**Festas e mitoloxía relixiosa**

**CATEGORÍAS RELACIONADAS**

## *O cruceiro da deshonra e a Porta do Inferno*

**Localización:** Bao

**Parroquia:** Lagoa (san Vicente)

**Concello:** Alfoz (Lugo)

Este cruceiro é coñecido por este nome (cruceiro da deshonra) porque segundo se asegura por tradición oral, na finca de a carón enterrábanse os recién nados que sendo fillos da nai solteira morrían (fose a morte natural ou provocada) sen bautizar.

Por moito tempo a igrexa prohibiu soterrar aos non bautizados no camposanto, polo que nestas situacións procurábase un lugar □protexido□, sacralizado, na contorna dunha cruz ou dun cruceiro.

Ao tempo, os vivos tamén aseguraban a súa protección fronte a unha posible reacción ou aparición dunha ánima sen cristianizar.

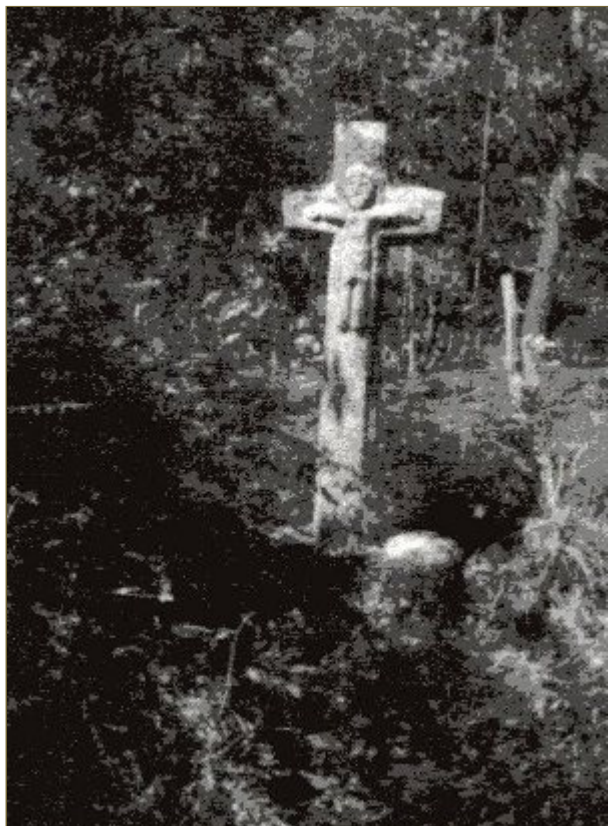
Chama a atención a representación de Xesús Cristo no anverso da cruz, unha imaxe esquematizada con corpo infantil. Ao parecer, o cruceiro ten unha inscrición, agora ilexible, que chamaría a atención das mozas sobre o destino do froito dun pecado sexual.

**A Porta do Inferno**

A poucos metros do lugar onde se sitúa este cruceiro ten a entrada un monte coñecido como a Porta do Inferno. Deste monte dise que unha vez entrou nel un veciño co seu can e xa non regresaron.

**Fotos<**:

Escaneadas do artigo que se cita na bibliografía





## BIBLIOGRAFÍA

BEIRÓ PIÑEIRO, Xosé Carlos. «Dous novos tipos de cruceiros na provincia de Lugo: o cruceiro xiratorio de □A Cruz da Graña□ (A Fonsagrada) e o □cruceiro da deshonra de Bao (Alfoz)», en *Murguía*, Revista galega de Historia, nº 11, setembro-decembro, 2006.