

Morte

CATEGORÍAS RELACIONADAS

O cruceiro da deshonra e a Porta do Inferno

Localización: Bao

Parroquia: Lagoa (san Vicente)

Concello: Alfoz (Lugo)

Este cruceiro é coñecido por este nome (cruceiro da deshonra) porque segundo se asegura por tradición oral, na finca de a carón enterrábanse os recién nados que sendo fillos da nai solteira morrían (fose a morte natural ou provocada) sen bautizar.

Por moito tempo a igrexa prohibiu soterrar aos non bautizados no camposanto, polo que nestas situacións procurábase un lugar □protexido□, sacralizado, na contorna dunha cruz ou dun cruceiro.

Ao tempo, os vivos tamén aseguraban a súa protección fronte a unha posible reacción ou aparición dunha ánima sen cristianizar.

Chama a atención a representación de Xesús Cristo no anverso da cruz, unha imaxe esquematizada con corpo infantil. Ao parecer, o cruceiro ten unha inscrición, agora ilexible, que chamaría a atención das mozas sobre o destino do froito dun pecado sexual.

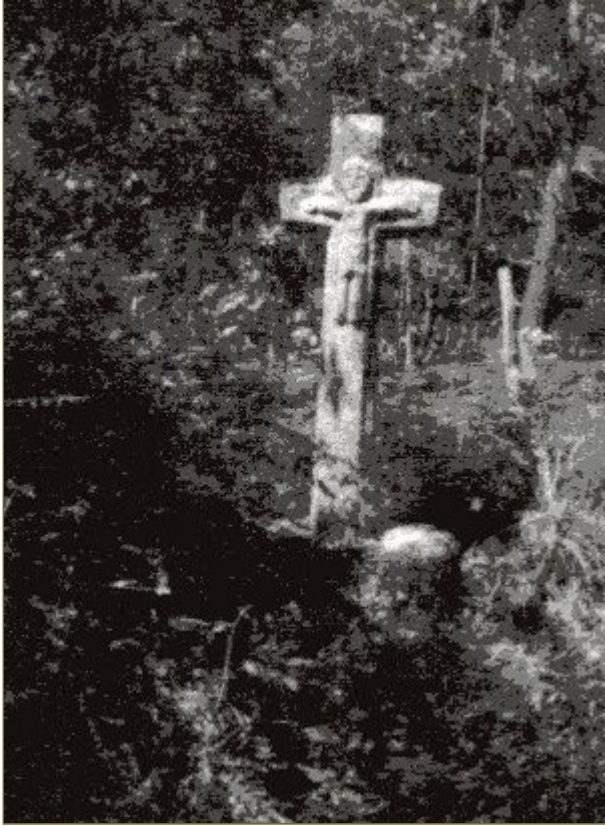
A Porta do Inferno

A poucos metros do lugar onde se sitúa este cruceiro ten a entrada un monte coñecido como a Porta do Inferno.

Deste monte dise que unha vez entrou nel un veciño co seu can e xa non regresaron.

Fotos<:

Escaneadas do artigo que se cita na bibliografía



BIBLIOGRAFÍA

BEIRÓ PIÑEIRO, Xosé Carlos. «Dous novos tipos de cruceiros na provincia de Lugo: o cruceiro xiratorio de □A Cruz da Graña□ (A Fonsagrada) e o □cruceiro da deshonra de Bao (Alfoz)», en *Murguía*, Revista galega de Historia, nº 11, setembro-decembro, 2006.